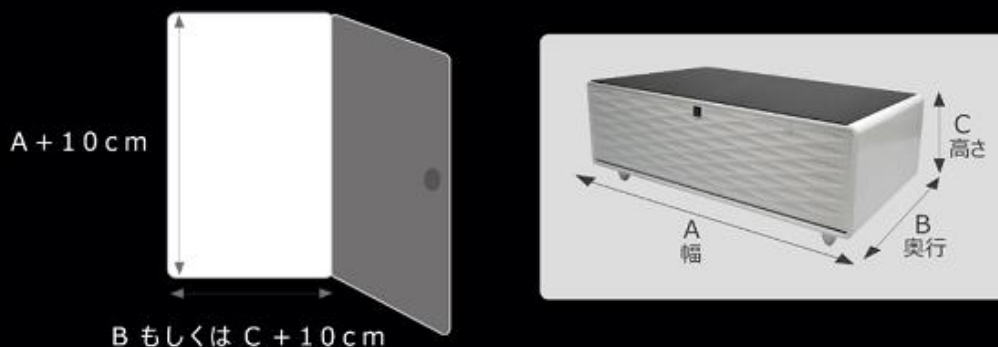


LOOZER(ルーザー)スマートテーブル 搬入経路について

本体の **寸法 + 10cm** の幅が必要です。

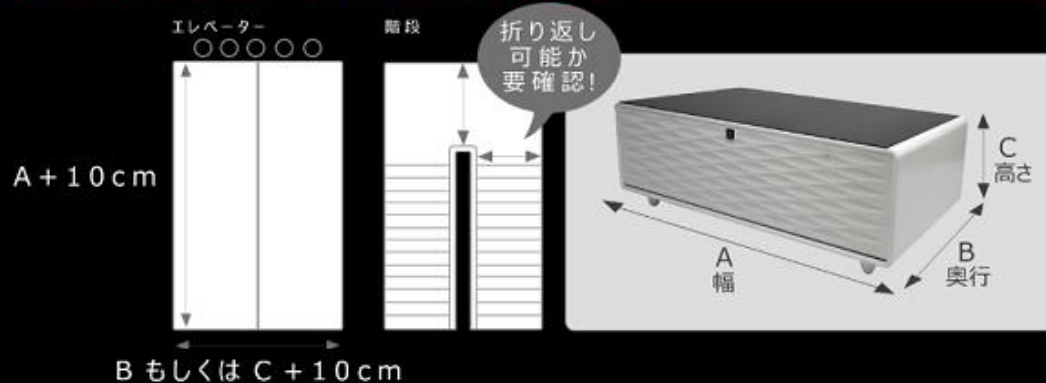
① 玄関の幅、設置場所入口をチェック



搬入口は玄関からとなります。ドアの幅、高さをご確認ください。
※ドアの取り外しは対応しておりません。

本体の **寸法 + 10cm** の幅が必要です。

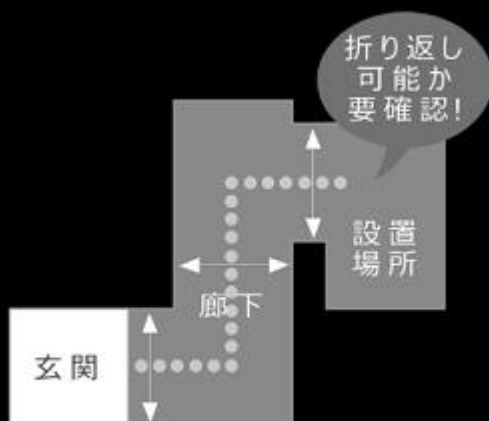
② エレベーター、階段の幅をチェック



エレベーターの幅、奥行をご確認ください。
階段の幅、折り返しができるかをご確認ください。

本体の **寸法 + 10cm** の幅が必要です。

③ 廊下の幅をチェック



廊下の幅、曲がり角が通過できるかご確認ください。
設置場所のサイズと、設置作業に十分なスペースがあるかご確認ください。

本体の **寸法 + 10cm** の幅が必要です。

④ その他の障害物をチェック



螺旋階段は搬入出来ない
可能性がございます。
別途お問い合わせください。



搬入・設置時に、現地作業員が「適切な搬入スペースが確保されていない」と判断した場合は、設置搬入はできません。この場合、**玄関先でのお渡しとさせていただきますか、キャンセル料をいただいでキャンセル返品となります事**をあらかじめご了承ください。

追加料金表

状況	金額(税込)
宅内階段荷揚げ(2階まで)	標準配送設置料を含む
宅内階段荷揚げ(3階)	3,300円
宅内階段荷揚げ(4階以上)	3,300円+1階毎に1,100円
その他作業	要確認

※商品1点分に対する作業料金になります。

※上記の金額は現地徴収になります。価格は参考価格ですのでご了承ください。

設置料金・お支払いに関するご注意

※配送設置料金は、「標準配送料金」となります。設置場所の状況により、別途料金が必要になる場合がございます。

その場合は、お伺いした設置業者に直接現金でお支払いください。

※上記料金表は、2名までの搬入を基準としております。1階、2階のお届けでも搬入経路によって人員が増員される場合は別途料金が発生します。

※追加の人員が必要な場合、通常は当日中のご対応ができません。日程調整後の再訪問となりますことをご了承ください。

※安全上、作業員が階段で荷揚げできないと判断した場合は1階までのお届けとなります。

キャンセルについて

商品発送後のキャンセルや、設置時に搬入できない場合、キャンセル料が発生します。
予めご了承ください。

(設置担当者が搬入出来ないと判断した場合を含む)

【キャンセル料金内訳(税込)】

① 商品の片道送料 (商品により異なります。)	STB65(65L)	3,600円
	STB90(93L)	5,300円
	STB135(135L)	7,800円
② キャンセル手数料	商品開梱済みの場合	5,000円
	商品未開封であった場合	1,000円
③ 設置訪問料金	設置業者訪問前の段階でしたら不要です。	
	STB65(65L)	6,400円
	STB90(93L)	6,700円
	STB135(135L)	7,200円
キャンセル料合計	①×2+②+③の合計金額となります。	

例) STB90(93L)のキャンセル料(設置不可による当日キャンセル、商品開封済みの場合)

送料 5,300円×2(往復)=10,600円+キャンセル料 5,000円+設置訪問料金 6,700円

合計 22,300円のキャンセル料請求となります。